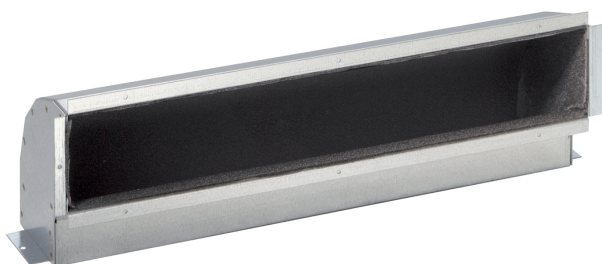


## Conduit d'air à 90°

France - Finimetal



- Pour les installations encastrées au plafond de l'iVector S2
- Nécessaire pour l'installation dans un plafond suspendu
- Assure le Raccordement entre l'unité et la grille de sortie
- Maintient l'intégrité esthétique
- Performance fiable

## Description

Utilisée avec les versions intégrées où l'unité sera placée dans une cavité du faux plafond et où la grille de sortie sera visible en sous-face

## Domaine d'application

Le conduit de sortie d'air à 90° est idéal pour une utilisation avec des unités encastrées dans des cavités de faux plafonds, notamment lorsque la grille de sortie doit être exposée. Cette configuration est parfaite pour les environnements résidentiels, commerciaux et industriels nécessitant une distribution d'air dirigée.

## Critères de sélection

Assurez-vous de sélectionner un conduit de sortie d'air à 90° correspondant au modèle de l'unité et aux spécifications de la cavité. Pour de l'aide, utilisez notre service de conception ou consultez notre brochure.

## Instructions de base pour l'utilisateur

Assurez-vous que le conduit est installé dans la cavité du faux plafond spécifiée avec la grille de sortie exposée. Pour des performances optimales, ne pas obstruer le conduit d'air ou la sortie. L'installation doit être effectuée par du personnel qualifié, et toutes les activités de maintenance doivent respecter les normes de sécurité. Vérifiez régulièrement le conduit pour toute obstruction pouvant entraver le flux d'air.

## Spécifications du Texte de Prescription

Le conduit de sortie d'air à 90° est conçu pour une utilisation avec les unités iVector S2 encastrées dans des cavités de faux plafond où la grille de sortie est exposée. Il facilite la direction optimale du flux d'air de l'unité vers la grille installée. Ce conduit est essentiel pour maintenir une distribution d'air adéquate et assurer un Raccordement sans faille dans les installations encastrées au plafond. Convient aux installations résidentielles, commerciales et industrielles nécessitant une direction d'air efficace tout en préservant l'attrait esthétique. Pour une spécification précise, associez le modèle de conduit aux exigences respectives de l'unité iVector S2 et de la cavité

## Garantie

Garantie de 2 ans

# Spécification

Caractéristique	Unité	Valeur
Etim Class		EC010061 - Accessoires mécaniques pour convecteur soufflant
Profondeur	millimètre (mm)	130, 90, 93
Poids	kilogramme (kg)	0.69, 1.04, 1.1, 1.32, 1.7, 1.77, 11.8, 2.05, 2.2, 2.7, 3, 3.2, 5.2, 7.4, 9.6
Hauteur	millimètre (mm)	107, 126, 300
Largeur / Longueur	millimètre (mm)	1105, 1107, 1108, 305, 307, 308, 505, 507, 508, 705, 707, 708, 905, 907, 908

# Ressources

Description du Document	Type de Document	Link
Catalogue Finimetal Produits & Solutions Catalogue produit Génie Climatique 07_2024		<a href="https://asset.productmarketingcloud.com/api/assetstorage/3577_4f9c3dbe-149a-49b3-b7cf-19d0d78d0b82">https://asset.productmarketingcloud.com/api/assetstorage/3577_4f9c3dbe-149a-49b3-b7cf-19d0d78d0b82</a>

## Articles

Code Article Global	Description de l'Article
AZ500007524512N0	Conduite de débit d'air à longueur variable pour VSI 7
AZ500007524522N0	Conduite de débit d'air à longueur variable pour VSI 9
AZ500007524532N0	Conduite de débit d'air à longueur variable pour VSI 11
AZ500007524542N0	Conduite de débit d'air à longueur variable pour VSI 13
AZ500007524552N0	Conduite de débit d'air à longueur variable pour VSI 15
AZ500007524612N0	Conduit d'air à 90° pour VSI 7
AZ500007524622N0	Conduit d'air à 90° pour VSI 9
AZ500007524632N0	Conduit d'air à 90° pour VSI 11
AZ500007524642N0	Conduit d'air à 90° pour VSI 13
AZ500007524652N0	Conduit d'air à 90° pour VSI 15
AZ500007524712N0	Adaptateur d'admission d'air pour VSI 7
AZ500007524722N0	Adaptateur d'admission d'air pour VSI 9
AZ500007524732N0	Adaptateur d'admission d'air pour VSI 11
AZ500007524742N0	Adaptateur d'admission d'air pour VSI 13
AZ500007524752N0	Adaptateur d'admission d'air pour VSI 15