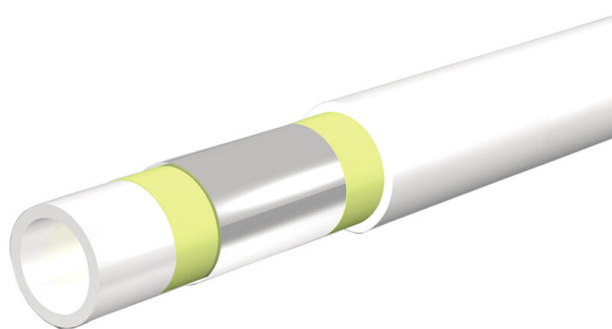


Tube SKR

Belgium - Radson



- **Construction durable**
- **Installation flexible**
- **Étanchéité à l'oxygène**
- **Résistance élevée à la température et à la pression**
- **Faible coefficient de dilatation**

Description

Le Tuyeau SKR PERT-alu-PERT multicouche combine des couches de polyéthylène et d'aluminium pour une solution de chauffage optimale. La couche d'aluminium assure une étanchéité à 100% contre la diffusion de l'oxygène tandis que les couches de PE-RT offrent une excellente flexibilité et longévité. Idéal pour le chauffage par le sol et les raccordements de radiateurs, il supporte une température maximale de 95°C et une pression de 10 bar. Ce Tuyeau garantit une faible expansion thermique et une haute pression d'éclatement, en faisant un choix fiable pour les systèmes de chauffage modernes

Domaine d'application

Le Tuyeau SKR PERT-alu-PERT convient pour le chauffage par le sol et les raccordements de radiateurs. Il supporte une température maximale de fonctionnement de 95°C et une pression de 10 bars. Il est idéal pour les systèmes de chauffage résidentiels et commerciaux et offre une excellente étanchéité à la diffusion d'oxygène.

Critères de sélection

La sélection doit être basée sur les exigences de l'application. Pour une sélection précise, utilisez notre service de conception. Pour une sélection rapide, consultez notre brochure.

Instructions de base pour l'utilisateur

Texte : Le Tuyeau SKR PERT-alu-PERT de chauffage est flexible et peut être facilement plié à la main. Il doit être soigneusement connecté aux systèmes de chauffage, en veillant à ne pas dépasser les paramètres opérationnels maximum de 95°C et 10 bars. Pour les installations serrées, envisagez d'utiliser un ressort de cintrage pour maintenir l'intégrité du rayon. Assurez-vous que le Tuyeau est solidement connecté et vérifié pour les fuites avant une utilisation complète.

Spécifications du Texte de Prescription

Le Tuyeau SKR PERT-alu-PERT est un tuyau multicouche en polyéthylène et aluminium. Il possède une capacité opérationnelle de 95°C et une pression de 10 bars, garantissant une étanchéité à l'oxygène équivalente à celle des tuyaux métalliques, ce qui le rend idéal pour le chauffage par le sol et les raccordements de radiateurs. Le tuyau, disponible en diamètres 14x2 mm, 16x2 mm et 17x2 mm, est flexible et facile à manipuler, grâce à des propriétés physiques robustes incluant un rayon de courbure minimum de 5xD, une conductivité thermique de 0,42 W/mK et une pression d'éclatement d'environ 60 bars. Le produit est blanc et offert avec une garantie de 10 ans

Garantie

Tous les produits Radson sont garantis pendant 10 ans. Les matériaux électriques des radiateurs électriques et le chauffage encastrable (Optimo) sont garantis pendant 2 ans. Dans le cas des radiateurs, la garantie couvre tous les vices de fabrication, à condition d'être utilisés dans des conditions normales et dans le cadre d'un système de chauffage à eau chaude. La garantie ne s'applique pas aux défauts d'installation, aux facteurs externes au radiateur (qualité de l'eau, canalisations perméables à l'oxygène...) ou aux dégâts résultant du transport, de la manipulation ou d'un usage peu précautionneux. Dans le cas du chauffage par le sol, on parle d'une garantie de système. Consultez les conditions de garantie détaillées dans les téléchargements.

Spécification

Caractéristique	Unité	Valeur
Etim Class		EC010225 - Tuyau lisse multicouche
Matériau couche intérieure		Plastique
Classe de qualité couche intérieure		PE-RT II
Matériau couche intermédiaire		Aluminium
Classe de qualité couche intermédiaire		Autre
Matériau couche extérieure		Plastique
Classe de qualité couche extérieure		PE-RT II
Nombre de couches		5
Renforcé en fibre de verre		No
Diamètre nominal		DN 15, DN 16
Diamètre externe du tube	millimètre (mm)	14, 16
Épaisseur de paroi	millimètre (mm)	2
Épaisseur couche intermédiaire	millimètre (mm)	0.2
Lié au système		No
Température moyenne (fonctionnement continu) min	degrés Celsius (°C)	5 - 90
Température moyenne maximale (temporaire)	degrés Celsius (°C)	110
Pression de service maximale à 20 °C	bar (bar)	10
Pression max. de service à température moyenne max.	bar (bar)	8
Rugosité des parois	millimètre (mm)	0.007
Coefficient d'expansion	mm/mètre Kelvin (mm/(m.K))	0.025
Rayon de courbure minimal	millimètre (mm)	70, 80
Rayon min. de courbure sans outils	millimètre (mm)	70, 80
Couleur tuyau		Blanc
Avec manchon extérieur		No
Avec bande chauffante		No
Avec isolation thermique		No
Contenu en eau	Litre par mètre (l/m)	0.0785, 0.113
Poids	kilogramme (kg)	11.64, 12.228, 23.28, 24.456, 48.5, 50.95

Ressources

Description du Document	Type de Document	Link
Brochure Chauffage par le sol	Brochure	Brochure_Chauffage par le sol
	Brochure	https://asset.productmarketingcloud.com/api/assetstorage/3577_0a5a2049-1ce2-4cd4-b6b3-283dceca1b5e
	Brochure Technique	https://asset.productmarketingcloud.com/api/assetstorage/3577_984657b9-3268-4265-8fc7-4303d156fc3c

Articles

Local Code	Code Article Global	Description de l'Article
50720	FBDPTAC142012000	
50721	FBDPTAC142024000	tube SKR PERT-alu-PERT - 14/2 - 240 m
50722	FBDPTAC142050000	
50730	FBDPTAC162012000	
50731	FBDPTAC162024000	
50732	FBDPTAC162050000	