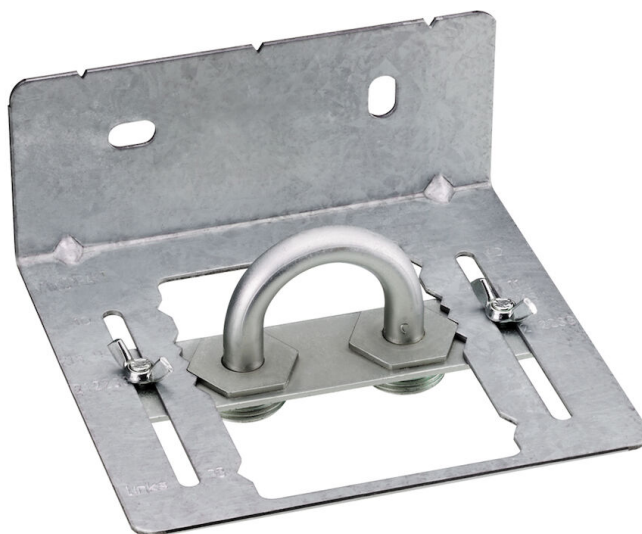


# Gabarit de montage avec bypass

Belgium - Radson



- Installation simplifiée
- Test de pression
- Polyvalence
- Accessibilité après plâtre
- Ensemble Complet

## **Description**

Le Gabarit de montage avec bypass est spécialement conçu pour les murs en briques brutes, permettant l'installation complète des tuyaux de chauffage sans les radiateurs. Ce système facilite le prémontage précis avec des supports Monclac, des supports de perçage et des supports d'angle spéciaux. Il comprend un angle de montage, des supports de Raccordement et une console de perçage spéciale, offrant une polyvalence accrue pour des installations simplifiées et des tests de pression de l'ensemble du système de tuyauterie avant le montage final des radiateurs

## **Domaine d'application**

Gabarit de montage pour radiateurs panneaux avec le bypass adapté compris

## **Critères de sélection**

Pour sélectionner le Gabarit de montage avec bypass approprié, consultez notre service de conception. Pour une sélection rapide, utilisez notre brochure.

## **Instructions de base pour l'utilisateur**

Texte : Après avoir plâtré le mur, fixez le rail de montage horizontal pour positionner le premier ensemble de supports Monclac/supports de perçage/supports d'angle spéciaux. Inversez la suspension du rail de montage horizontal pour positionner le deuxième ensemble. Assurez-vous d'une fixation et d'un alignement corrects selon les instructions pour un processus d'installation efficace et précis.

## **Spécifications du Texte de Prescription**

Le Gabarit de montage avec bypass facilite l'installation complète des tuyaux de chauffage dans les murs bruts, permettant des tests de pression sans l'installation finale des radiateurs. Conçu pour les murs en briques non enduits, il permet le prémontage précis des supports Monclac, des supports de perçage et des supports d'angle spéciaux. Après le plâtrage, les rails de montage horizontaux et verticaux assurent un alignement et une fixation précis. Le set comprend un angle de montage, une console de perçage spéciale, une plaque adaptatrice et tous les couvercles et adaptateurs nécessaires pour une installation et une maintenance efficaces. Idéal pour les professionnels exigeant fiabilité et précision dans les installations de systèmes de chauffage

## **Garantie**

# Spécification

Caractéristique	Unité	Valeur
Etim Class		EC001231 - Outil auxiliaire de pose pour équipement technique de bâtiments

# Ressources

Description du Document	Type de Document	Link
-------------------------	------------------	------

## Articles

Local Code	Code Article Global	Description de l'Article
	AZ04ZZ4501700000	
593332	AZ04ZZ5933320000	