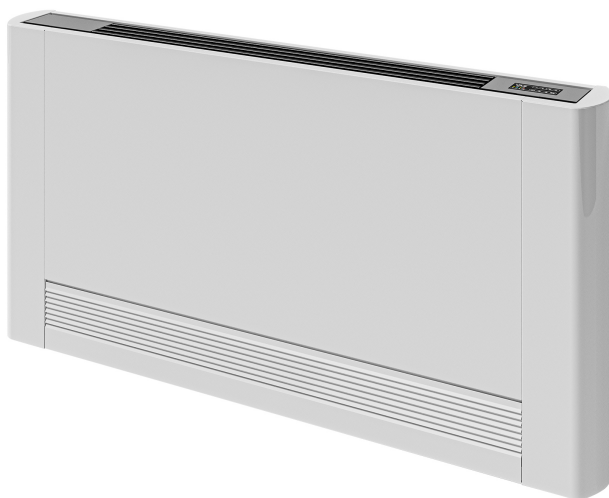


Karta produktu

4/22/2025

Vido S2

Poland - Purmo



- Nowoczesny, kompaktowy design
- Inteligentne funkcje grzania i chłodzenia
- Kompatybilność z niskimi temperaturami
- Szybka reakcja na zmiany temperatury
- Elastyczne opcje montażu

Opis

Vido S2 to cichy klimakonwektor firmy Purmo. Dzięki atrakcyjnej, kompaktowej konstrukcji Vido S2 może zapewnić wysoką wydajność grzewczą przy niskiej temperaturze i niewielkiej pojemności wodnej. Zapewnia to efektywne zużycie energii bez utraty wydajności.

Obszar zastosowania

Jednostka Vido S2 nadaje się do rozwiązań grzewczych i chłodzących naściennych/sufitowych oraz wbudowanych w ścianę/sufit. Charakteryzuje się niskim poziomem hałasu i wentylatorem o dużej wydajności, co czyni ją idealną do szybkiego klimatyzowania pomieszczeń przy mniejszym zużyciu energii. Obejmuje opcje zdalnego sterowania i sterowania 0-10V za pomocą płyty PCB.

Kryteria wyboru

Aby wybrać odpowiedni rozmiar, skorzystaj z naszego selektora online na www.purmo.se/tools/fanconvectors lub użyj naszej broszury do szybkiego doboru.

Podstawowe instrukcje użytkownika

Aby ułatwić konfigurację, użyj wyświetlacza na urządzeniu lub pilota. Aby zdjąć klapkę filtra, delikatnie podnieś klapkę, wyjmij filtr i wyczyść go ciepłą wodą. Urządzenie zapewnia regulację temperatury w pomieszczeniu za pomocą zintegrowanego lub montowanego na ścianie pilota. Oferuje automatyczne dostosowanie prędkości wentylatora na podstawie wykrytej temperatury oraz różne programowalne tryby, takie jak Auto, Cichy, Nocny i Maksymalna prędkość.

Specyfikatory tekstu recepty

Vido S2 jest dostępny z obudową (model VS) lub bez obudowy (model VSI), w 5 różnych długościach. Modele VS można montować pionowo na ścianie lub poziomo na suficie, z opcjami sterowania zintegrowanego lub zdalnego. Wszystkie jednostki są dostępne w wersjach 2- lub 4-rurowych i są wyposażone w fabrycznie zamontowane zawory. Modele VSI można montować pionowo lub poziomo z opcjami zdalnego sterowania montowanego na ścianie. Ta jednostka jest idealna do instalacji na ścianie, w ścianie i na suficie, zapewniając ogrzewanie i chłodzenie z szybką reakcją dzięki niskiej zawartości wody i wentylatorowi o dużej wydajności. Jest kompatybilna z BMS przez sterowanie 0-10V

Gwarancja

Specyfikacja

| Funkcja | Jednostka | Wartość |
|---|---------------|---|
| Etim Class | | EC011034 - Klimakonwektor wentylatorowy |
| Waga | Kilogram (kg) | 10, 12, 15, 17, 18, 20, 21, 23, 24, 25, 26, 28, 29, 32, 9 |
| Sposób montażu | | Inne, Montaż podtynkowy, Ścienny |
| Kolor | | Biały |
| Szerokość | milimetr (mm) | 1125, 1135, 1325, 1335, 1535, 525, 725, 735, 925, 935 |
| Wysokość | milimetr (mm) | 576, 595, 636, 639 |
| Głębokość | milimetr (mm) | 126, 131 |
| Numer RAL | | 9003, 9016 |
| Długość | milimetr (mm) | 1125, 1135, 1325, 1335, 1535, 525, 725, 735, 925, 935 |
| Napięcie podłączenia | Volt (V) | 230 |
| Częstotliwość | | 50 Hz |
| Zakres głębokości wbudowania | milimetr (mm) | 126 |
| Z filtrem | | Yes |
| Jawna moc chłodnicza 25°C 7/12, wysoka prędkość | Watt (W) | 0.46, 0.74, 0.91, 0.93, 1.59, 1.69, 2.01, 2.12, 2.23, 2.29, 2.6, 2.94, 3.3, 3.71 |
| Jawna moc chłodnicza 25°C 7/12, średnia prędkość | Watt (W) | 0.36, 0.59, 0.71, 0.73, 0.99, 1.33, 1.36, 1.64, 1.67, 1.82, 1.86, 2.01, 2.39, 2.57 |
| Jawna moc chłodnicza 25°C 7/12, niska prędkość | Watt (W) | 0.23, 0.34, 0.43, 0.52, 0.57, 0.75, 0.89, 0.9, 0.95, 1, 1.11, 1.12, 1.32, 1.36, 1.4 |
| Moc grzewcza 20 °C - 75/65 Max | Watt (W) | 0.71, 1.44, 2.04, 2.21, 2.9, 3.28, 4.71, 6.62, 8.42, 9.54 |
| Moc grzewcza 20 °C - 75/65 Med | Watt (W) | 0.62, 1.24, 1.51, 1.74, 2.54, 2.73, 3.28, 4.79, 5.81, 6.33 |
| Moc grzewcza 20 °C - 75/65 Min | Watt (W) | 0.38, 0.81, 1.28, 1.76, 1.85, 1.87, 2.68, 3.29, 3.34 |
| Moc chłodnicza zgodnie z EN 16430 26 °C - 17/19 Max | Watt (W) | 0.24, 0.37, 0.49, 0.73, 0.84, 0.95, 1, 1.1, 1.23, 1.36 |
| Moc chłodnicza zgodnie z EN 16430 26 °C - 17/19 Med | Watt (W) | 0.18, 0.26, 0.41, 0.54, 0.61, 0.73, 0.78, 0.85, 0.9, 0.94 |
| Moc chłodnicza zgodnie z EN 16430 26 °C - 17/19 Min | Watt (W) | 0.11, 0.15, 0.27, 0.4, 0.42, 0.45, 0.49, 0.51, 0.57, 0.62, 0.66 |
| Z zaworem spustowym | | Yes |
| Z odpowietrznikiem | | Yes |
| Z kratką | | Yes |
| Z nogami | | No |

| Funkcja | Jednostka | Wartość |
|--|--|--|
| Materiał kratki | | Stal nierdzewna |
| Średnica nominalna sekcji grzewczej | | 3/4 cala (20) |
| Średnica nominalna sekcji chłodniczej | | 3/4 cala (20) |
| Z przyłączem świeżego powietrza | | No |
| Przyłącza wody z lewej | | No, Yes |
| Z przełącznikiem wielostopniowym | | Yes |
| Wylot czołowy | | No |
| Zabezpieczenie powierzchni kratki | | Inne, Lakierowanie, Stan surowy |
| Kolor kratki | | Biały |
| Do instalacji grzewczych | | Yes |
| Do instalacji chłodniczych | | Yes |
| Z oddzielnymi bateriami | | No, Yes |
| Moc grzewcza 20°C 90/70, wysoka prędkość | Watt (W) | 0.66, 1.61, 10.11, 11.46, 2.2, 2.64, 3.26, 3.75, 5.62, 7.96 |
| Moc grzewcza 20°C 90/70, średnia prędkość | Watt (W) | 0.63, 1.39, 1.87, 1.92, 2.85, 3.13, 3.94, 5.78, 7, 7.63 |
| Moc grzewcza 20°C 90/70, niska prędkość | Watt (W) | 0.44, 0.93, 1.03, 1.14, 1.32, 1.71, 1.97, 2.15, 2.23, 3.26, 3.99, 4.04, 5.27 |
| Jawna moc chłodnicza 25°C 6/12, wysoka prędkość | Watt (W) | 0.46, 0.71, 0.83, 0.9, 1.56, 1.62, 2.03, 2.09, 2.27, 2.32, 2.65, 2.95, 3.35, 3.75 |
| Jawna moc chłodnicza 25°C 6/12, średnia prędkość | Watt (W) | 0.37, 0.63, 0.74, 1.04, 1.31, 1.35, 1.62, 1.64, 1.72, 1.87, 1.92, 2.42, 2.58 |
| Jawna moc chłodnicza 25°C 6/12, niska prędkość | Watt (W) | 0.25, 0.39, 0.46, 0.55, 0.63, 0.78, 0.85, 0.87, 0.92, 0.94, 1.05, 1.16, 1.29, 1.32, 1.34 |
| Przepływ powietrza, wysoka prędkość | Cubic metre per hour (m ³ /h) | 132, 146, 260, 294, 370, 438, 476, 542, 567, 663 |
| Przepływ powietrza, średnia prędkość | Cubic metre per hour (m ³ /h) | 207, 210, 267, 291, 318, 367, 410, 416, 479, 91 |
| Przepływ powietrza, niska prędkość | Cubic metre per hour (m ³ /h) | 124, 194, 247, 262, 302, 364, 46, 49 |
| Ciśnienie akustyczne, wysoka prędkość | Decibel A weighted (dB(A)) | 51, 53, 54, 55, 57 |
| Ciśnienie akustyczne, średnia prędkość | Decibel A weighted (dB(A)) | 44, 45, 46, 47, 48 |
| Ciśnienie akustyczne, niska prędkość | Decibel A weighted (dB(A)) | 33, 35, 36, 37 |
| Z grzałką elektryczną | | No, Yes |
| Z wanną wyłapującą | | No, Yes |
| Z wbudowanym pozycjonerem | | No, Yes |
| Regulowana głębokość zabudowy | | No |
| Numer RAL kratki | | 9003, 9018, 9025, 9032, 9037 ... 9144, 9146, 9148, 9149, 9150 |
| Kolor standardowy | | Yes |
| Oznaczenie połysku | | Błyszczący |
| Waga | Kilogram (kg) | 12, 17, 18, 20, 21, 24, 26, 28, 29, 9 |

Dokumentacja

| Opis dokumentu | Typ dokumentu | Link |
|----------------|-----------------------|---|
| | Instrukcje instalacji | https://asset.productmarketingcloud.com/api/assetstorage/3577_11c1eddb-627b-47ee-93bf-0b42c76e29ab |
| | Katalog produktów | https://asset.productmarketingcloud.com/api/assetstorage/3577_9635aaee-928b-49d4-b3bb-c9a54ead493b |

Rzeczy

| Kod artykułu | Kod przedmiotu |
|------------------|--|
| FHJA0580742A3P10 | Klimakonwektor Vido S2 model VS 7-2P, naścienny, 2-rurowy, ze sterownikiem wbudowanym |
| FHJA0580742A3P30 | Klimakonwektor Vido S2 model VS 7-2P, naścienny, 2-rurowy, do zdalnego sterowania |
| FHJA0580742A3P40 | Klimakonwektor Vido S2 model VS 7-2P, naścienny, 2-rurowy, wersja 0-10 V |
| FHJA0580742A3P50 | Klimakonwektor Vido S2 model VS 7-2P, naścienny, 2-rurowy, wersja 4-biegowa |
| FHJA0580942A3P10 | Klimakonwektor Vido S2 model VS 9-2P, naścienny, 2-rurowy, ze sterownikiem wbudowanym |
| FHJA0580942A3P30 | Klimakonwektor Vido S2 model VS 9-2P, naścienny, 2-rurowy, do zdalnego sterowania |
| FHJA0580942A3P40 | Klimakonwektor Vido S2 model VS 9-2P, naścienny, 2-rurowy, wersja 0-10 V |
| FHJA0580942A3P50 | Klimakonwektor Vido S2 model VS 9-2P, naścienny, 2-rurowy, wersja 4-biegowa |
| FHJA0581142A3P10 | Klimakonwektor Vido S2 model VS 11-2P, naścienny, 2-rurowy, ze sterownikiem wbudowanym |
| FHJA0581142A3P30 | Klimakonwektor Vido S2 model VS 11-2P, naścienny, 2-rurowy, do zdalnego sterowania |
| FHJA0581142A3P40 | Klimakonwektor Vido S2 model VS 11-2P, naścienny, 2-rurowy, wersja 0-10 V |
| FHJA0581142A3P50 | Klimakonwektor Vido S2 model VS 11-2P, naścienny, 2-rurowy, wersja 4-biegowa |
| FHJA0581342A3P10 | Klimakonwektor Vido S2 model VS 13-2P, naścienny, 2-rurowy, ze sterownikiem wbudowanym |
| FHJA0581342A3P30 | Klimakonwektor Vido S2 model VS 13-2P, naścienny, 2-rurowy, do zdalnego sterowania |
| FHJA0581342A3P40 | Klimakonwektor Vido S2 model VS 13-2P, naścienny, 2-rurowy, wersja 0-10 V |
| FHJA0581342A3P50 | Klimakonwektor Vido S2 model VS 13-2P, naścienny, 2-rurowy, wersja 4-biegowa |

| Kod artykułu | Kod przedmiotu |
|------------------|--|
| FHJA0581542A3P10 | Klimakonwektor Vido S2 model VS 15-2P, naścienny, 2-rurowy, ze sterownikiem wbudowanym |
| FHJA0581542A3P30 | Klimakonwektor Vido S2 model VS 15-2P, naścienny, 2-rurowy, do zdalnego sterowania |
| FHJA0581542A3P40 | Klimakonwektor Vido S2 model VS 15-2P, naścienny, 2-rurowy, wersja 0-10 V |
| FHJA0581542A3P50 | Klimakonwektor Vido S2 model VS 15-2P, naścienny, 2-rurowy, wersja 4-biegowa |
| FHJA0640744A3P10 | Klimakonwektor Vido S2 model VS 7-4P, naścienny, 4-rurowy, ze sterownikiem wbudowanym |
| FHJA0640744A3P30 | Klimakonwektor Vido S2 model VS 7-4P, naścienny, 4-rurowy, do zdalnego sterowania |
| FHJA0640744A3P40 | Klimakonwektor Vido S2 model VS 7-4P, naścienny, 4-rurowy, wersja 0-10 V |
| FHJA0640744A3P50 | Klimakonwektor Vido S2 model VS 7-4P, naścienny, 4-rurowy, wersja 4-biegowa |
| FHJA0640944A3P10 | Klimakonwektor Vido S2 model VS 9-4P, naścienny, 4-rurowy, ze sterownikiem wbudowanym |
| FHJA0640944A3P30 | Klimakonwektor Vido S2 model VS 9-4P, naścienny, 4-rurowy, do zdalnego sterowania |
| FHJA0640944A3P40 | Klimakonwektor Vido S2 model VS 9-4P, naścienny, 4-rurowy, wersja 0-10 V |
| FHJA0640944A3P50 | Klimakonwektor Vido S2 model VS 9-4P, naścienny, 4-rurowy, wersja 4-biegowa |
| FHJA0641144A3P10 | Klimakonwektor Vido S2 model VS 11-4P, naścienny, 4-rurowy, ze sterownikiem wbudowanym |
| FHJA0641144A3P30 | Klimakonwektor Vido S2 model VS 11-4P, naścienny, 4-rurowy, do zdalnego sterowania |
| FHJA0641144A3P40 | Klimakonwektor Vido S2 model VS 11-4P, naścienny, 4-rurowy, wersja 0-10 V |
| FHJA0641144A3P50 | Klimakonwektor Vido S2 model VS 11-4P, naścienny, 4-rurowy, wersja 4-biegowa |
| FHJA0641344A3P10 | Klimakonwektor Vido S2 model VS 13-4P, naścienny, 4-rurowy, ze sterownikiem wbudowanym |
| FHJA0641344A3P30 | Klimakonwektor Vido S2 model VS 13-4P, naścienny, 4-rurowy, do zdalnego sterowania |
| FHJA0641344A3P40 | Klimakonwektor Vido S2 model VS 13-4P, naścienny, 4-rurowy, wersja 0-10 V |
| FHJA0641344A3P50 | Klimakonwektor Vido S2 model VS 13-4P, naścienny, 4-rurowy, wersja 4-biegowa |
| FHJA0641544A3P10 | Klimakonwektor Vido S2 model VS 15-4P, naścienny, 4-rurowy, ze sterownikiem wbudowanym |
| FHJA0641544A3P30 | Klimakonwektor Vido S2 model VS 15-4P, naścienny, 4-rurowy, |

| Kod artykułu | Kod przedmiotu |
|------------------|---|
| FHJA0641544A3P30 | 4-rurowy, do zdalnego sterowania |
| FHJA0641544A3P40 | Klimakonwektor Vido S2 model VS 15-4P, naścienny, 4-rurowy, wersja 0-10 V |
| FHJA0641544A3P50 | Klimakonwektor Vido S2 model VS 15-4P, naścienny, 4-rurowy, wersja 4-biegowa |
| FHJB0580742A3P30 | Klimakonwektor Vido S2 model VSI 7-2P, do zabudowy, 2-rurowy, do zdalnego sterowania |
| FHJB0580742A3P40 | Klimakonwektor Vido S2 model VSI 7-2P, do zabudowy, 2-rurowy, wersja 0-10 V |
| FHJB0580742A3P50 | Klimakonwektor Vido S2 model VSI 7-2P, do zabudowy, 2-rurowy, wersja 4-biegowa |
| FHJB0580942A3P30 | Klimakonwektor Vido S2 model VSI 9-2P, do zabudowy, 2-rurowy, do zdalnego sterowania |
| FHJB0580942A3P40 | Klimakonwektor Vido S2 model VSI 9-2P, do zabudowy, 2-rurowy, wersja 0-10 V |
| FHJB0580942A3P50 | Klimakonwektor Vido S2 model VSI 9-2P, do zabudowy, 2-rurowy, wersja 4-biegowa |
| FHJB0581142A3P30 | Klimakonwektor Vido S2 model VSI 11-2P, do zabudowy, 2-rurowy, do zdalnego sterowania |
| FHJB0581142A3P40 | Klimakonwektor Vido S2 model VSI 11-2P, do zabudowy, 2-rurowy, wersja 0-10 V |
| FHJB0581142A3P50 | Klimakonwektor Vido S2 model VSI 11-2P, do zabudowy, 2-rurowy, wersja 4-biegowa |
| FHJB0581342A3P30 | Klimakonwektor Vido S2 model VSI 13-2P, do zabudowy, 2-rurowy, do zdalnego sterowania |
| FHJB0581342A3P40 | Klimakonwektor Vido S2 model VSI 13-2P, do zabudowy, 2-rurowy, wersja 0-10 V |
| FHJB0581342A3P50 | Klimakonwektor Vido S2 model VSI 13-2P, do zabudowy, 2-rurowy, wersja 4-biegowa |
| FHJB0581542A3P30 | Klimakonwektor Vido S2 model VSI 15-2P, do zabudowy, 2-rurowy, do zdalnego sterowania |
| FHJB0581542A3P40 | Klimakonwektor Vido S2 model VSI 15-2P, do zabudowy, 2-rurowy, wersja 0-10 V |
| FHJB0581542A3P50 | Klimakonwektor Vido S2 model VSI 15-2P, do zabudowy, 2-rurowy, wersja 4-biegowa |
| FHJB0640744A3P30 | Klimakonwektor Vido S2 model VSI 7-4P, do zabudowy, 4-rurowy, do zdalnego sterowania |
| FHJB0640744A3P40 | Klimakonwektor Vido S2 model VSI 7-4P, do zabudowy, 4-rurowy, wersja 0-10 V |
| FHJB0640744A3P50 | Klimakonwektor Vido S2 model VSI 7-4P, do zabudowy, 4-rurowy, wersja 4-biegowa |
| FHJB0640944A3P30 | Klimakonwektor Vido S2 model VSI 9-4P, do zabudowy, 4-rurowy, do zdalnego sterowania |

| Kod artykułu | Kod przedmiotu |
|---------------------|---|
| FHJB0640944A3P40 | Klimakonwektor Vido S2 model VSI 9-4P, do zabudowy, 4-rurowy, wersja 0-10 V |
| FHJB0640944A3P50 | Klimakonwektor Vido S2 model VSI 9-4P, do zabudowy, 4-rurowy, wersja 4-biegowa |
| FHJB0641144A3P30 | Klimakonwektor Vido S2 model VSI 11-4P, do zabudowy, 4-rurowy, do zdalnego sterowania |
| FHJB0641144A3P40 | Klimakonwektor Vido S2 model VSI 11-4P, do zabudowy, 4-rurowy, wersja 0-10 V |
| FHJB0641144A3P50 | Klimakonwektor Vido S2 model VSI 11-4P, do zabudowy, 4-rurowy, wersja 4-biegowa |
| FHJB0641344A3P30 | Klimakonwektor Vido S2 model VSI 13-4P, do zabudowy, 4-rurowy, do zdalnego sterowania |
| FHJB0641344A3P40 | Klimakonwektor Vido S2 model VSI 13-4P, do zabudowy, 4-rurowy, wersja 0-10 V |
| FHJB0641344A3P50 | Klimakonwektor Vido S2 model VSI 13-4P, do zabudowy, 4-rurowy, wersja 4-biegowa |
| FHJB0641544A3P30 | Klimakonwektor Vido S2 model VSI 15-4P, do zabudowy, 4-rurowy, do zdalnego sterowania |
| FHJB0641544A3P40 | Klimakonwektor Vido S2 model VSI 15-4P, do zabudowy, 4-rurowy, wersja 0-10 V |
| FHJB0641544A3P50 | Klimakonwektor Vido S2 model VSI 15-4P, do zabudowy, 4-rurowy, wersja 4-biegowa |