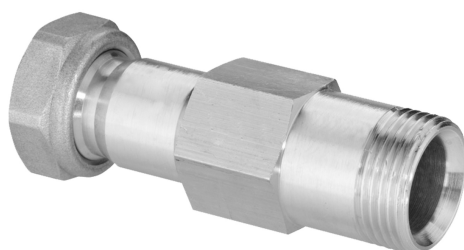


iVector S2 - Kit d'extension

France - Finimetal



- Convient pour iVector S2
- Pour une utilisation lorsque connecté par le sol
- Facilité d'installation
- Améliore l'efficacité du système
- Performance fiable

Description

Entretoise de 81 mm à utiliser lorsque les tuyaux d'eau arrivent par le sol.

Domaine d'application

L'iVector S2/Vido S2 Valve connection extension est adapté aux vanes de retour lorsque la Raccordement de tuyau de l'iVector S2 provient du sol. Il est conçu pour les systèmes de chauffage central dans les bâtiments résidentiels ou commerciaux, assurant des Raccordements sécurisées et efficaces.

Critères de sélection

Pour une sélection optimale, utilisez notre service de conception. Pour une sélection rapide, utilisez notre brochure.

Instructions de base pour l'utilisateur

Pour installer le Kit d'extension iVector S2, assurez-vous qu'il est utilisé avec des vanes de retour lors de la Raccordement des tuyaux du radiateur iVector S2 depuis le sol. Les pièces d'isolation doivent être installées sur les vanes de débit et de retour après la Raccordement de la tuyauterie. Assurez-vous que toutes les Raccordements sont scellées et sécurisées conformément aux directives d'installation pour éviter toute fuite.

Spécifications du Texte de Prescription

Le iVector S2 - Kit d'extension est une entretoise de 81 mm conçue pour une utilisation sécurisée avec des vanes de retour lorsque la Raccordement de tuyau iVector S2 provient du sol. Il offre une isolation robuste et une fixation sécurisée, garantissant un fonctionnement fiable et minimisant le risque de fuites. Idéal pour les systèmes de chauffage central résidentiels et commerciaux, ce kit d'extension est essentiel pour les installations nécessitant des Raccordements de tuyaux au sol

Garantie

Garantie de 2 ans

Spécification

Caractéristique	Unité	Valeur
Etim Class		EC003024 - raccord avec 2 connexions
Profondeur	millimètre (mm)	20
Poids	kilogramme (kg)	0.25
Hauteur	millimètre (mm)	20
Modèle		2 pièces
Forme		Droit
Raccordement 1		Filetage femelle (métrique)
Raccordement 2		Filetage femelle (métrique)
Longueur	millimètre (mm)	810
Protection de surface raccordement 1		Nickelé
Traitement de surface raccordement 1		Décapé
Protection de surface raccordement 2		Nickelé
Traitement de surface raccordement 2		Décapé
Code contour connection 1		Divers
Code contour connexion 2		Divers
Pression max. de service à température moyenne max.	bar (bar)	10
Raccord de couleur principale		Autre
Fermé		No
Diamètre nominal raccordement 2		3/4 pouce (20)
Excentrique		No
Avec robinet de distribution		No
Avec purgeur d'air		No
Diamètre extérieur du tube raccordement 1	millimètre (mm)	20
Diamètre extérieur du tube raccordement 2	millimètre (mm)	20
Avec butée		No
Épaisseur de paroi raccordement 1	millimètre (mm)	3
Essais FM		No
Contrôle UL		No
Label de qualité ULC		No
Essais LPCB		No
Réduit		No
Pression de service maximale à 20 °C	bar (bar)	10
Température moyenne (fonctionnement continu)	degrés Celsius (°C)	70, 95
Diamètre nominal raccordement 1		3/4 pouce (20)

Caractéristique	Unité	Valeur
Avec isolation thermique		No
Matériau raccordement 1		Laiton
Matériau raccordement 2		Laiton
Qualité du matériau raccordement 1		CuZn39Pb3 (CW617N)
Qualité du matériau raccordement 2		CuZn39Pb3 (CW617N)
Certificat DIN-CERTCO		No
Marque de qualité VdS		No
Avec l'approbation du TÜV		No
Marque de qualité DVGW pour le gaz		No
Marque de qualité DVGW pour l'eau		No
Certifié selon la norme NF 545		No
Certifié KIWA		No
Marque Gastec QA		No
Certifié KOMO		No
Gastec QA - AR 214 (H2)		No
Approbation de type selon BBR/EKS		No

Ressources

Description du Document	Type de Document	Link
	Brochure Technique	https://asset.productmarketingcloud.com/api/assetstorage/3577_6ae0f8ba-2a10-4595-a0b7-c73848a93c4c

Articles

Code Article Global	Description de l'Article
AZ5H00AI050100N0	