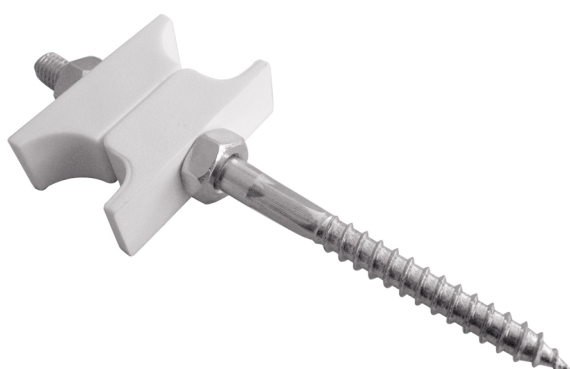


3/24/2024

Wandhalterung KH

Austria - Vogel & Noot



Dieser Klemmhalter hält den unteren Wandabstand bei einer Wandbefestigung.

Der Klemmhalter Delta hält den unteren Wandabstand bei Wandbefestigung.

Ventilfertigheizkörper

aus kaltgewalztem Stahlblech nach EN 442-1, fertig lackiert mit einer elektrostatischen Pulverbeschichtung nach DIN 55900 Teil 2, in RAL 9016, Einbrennung bei 210 °C Objekttemperatur, ausgestattet mit fix eingebauter Ventilgarnitur, geeignet für Zweirohr- und Einrohranlagen unter Verwendung eines Einrohrverteilers, kv-Wert des werkseitig montierten Einbauventiles ist voreingestellt und auf die Wärmeleistung abgestimmt, wobei bedarfsgerechte Anpassungen im Bereich von 0,13 bis 0,75 möglich sind. Einstellung des Heizkörperanteiles bei Einrohranlagen von 30 % bis 50 %. Ausgestattet mit montiertem Ventiloberteil und Baustellenkappe, rückseitig angeschweißten Aufhängelaschen bei Type 11, einer oberen Abdeckung und zwei geschlossenen, Seitenteilen, verdrehbarer Entlüftungs- und Blindstopfen eingedichtet; Das Abdecksystem entspricht den ehemaligen BAGUV-Richtlinien, leistungsgeprüft nach DIN EN 442 und permanent fertigungsüberwacht nach EN-ISO 9001/9002; dreifach verpackt (Kartonage, Kantenschutz, Schrumpffolie). Geeignet für Hand- und Thermostatbetrieb, variable Anschlussmöglichkeit für Kupfer-, Stahl- und Kunststoffrohre, max. Betriebsüberdruck 10 bar, bzw. Prüfüberdruck 13 bar, max. Betriebstemperatur 110 °C.

Anschlüsse : 4 x G 1/2 I. G. seitlich und 2 x G 3/4 A. G. unten rechts
(auf Sonderbestellung unten links)

Typ:
Bauhöhe [mm]:
Baulänge [mm]:
Watt:
Stück:

Link

https://asset.productmarketingcloud.com/api/assetstorage/3577_e76df940-ab79-4dab-9f04-d14bba7ae7a3
