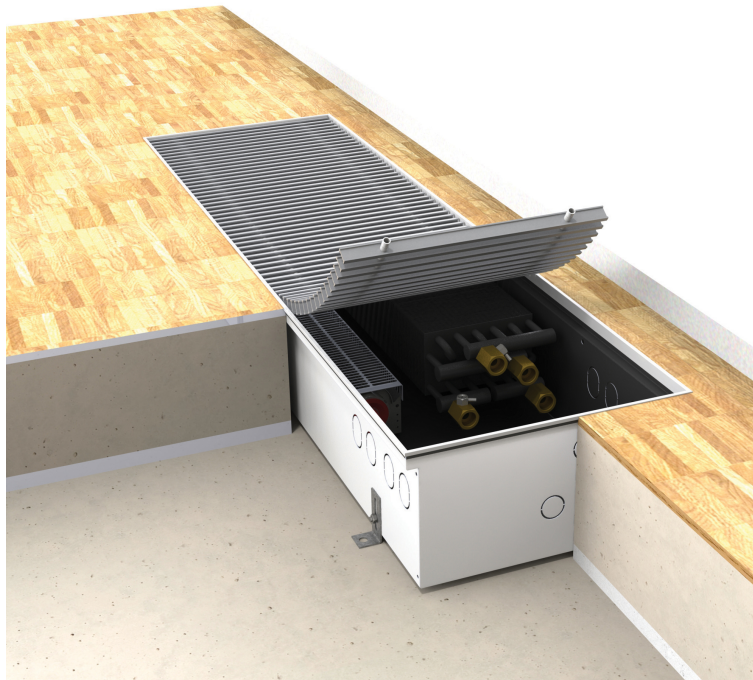


2/27/2024

Intratherm F4C

Austria - Vogel & Noot



F4C-Konvektoren bestehen aus einem standardmäßig schwarz lackierten Kupfer- und Aluminium-Wärmetauscher, der in einer Edelstahlschale montiert und im Innenraum ebenfalls standardmäßig schwarz lackiert ist. INTRATHERM F4C-Konvektoren sind je nach Länge des Wärmetauschers mit leisen Ventilatoren ausgestattet und in der Wanne neben dem Wärmetauscher montiert. Die Ventilatoren sind mit einem 24V-Motor ausgestattet. Diese Ventilatoren sorgen für eine erhöhte Leistung sowohl beim Heizen als auch beim Kühlen von Räumen. Oben wird der Konvektor durch ein Abdeckgitter aus Holz oder Metall geschützt und die Gitteroberfläche kann aus Buche oder Eiche, natur oder lackiert, oder Edelstahl ausgeführt werden. Die Aluminiumroste sind in verschiedenen Farben, natur, hellbronze, dunkelbronze oder schwarz verfügbar. Dieses Gitter ist separat zu bestellen. Der Anschluss des Wärmetauschers an die Anlage erfolgt über zwei G $\frac{1}{2}$ "-Innengewindeanschlüsse. Die elektrische Steuerung dieser Konvektoren erfolgt über elektrische Raumthermostate mit Drehzahlsteller in Verbindung mit einem Drehzahlregler (Unterputz-, Aufputz- oder als DIN-Schienen-Montage). Hinweis: Für Poolanwendungen sind spezielle Schwimmbadversionen erforderlich. Es ist verboten, F4C direkt an das 230-V-Netz anzuschließen und es ist zwingend erforderlich, RAS-Transformatoren zu verwenden. Die maximale Länge mit einem Wärmetauscher beträgt 325 cm.

Die Bodenkonvektoren INTRATHERM F4C als erzwungene Konvektion mit Ventilatorunterstützung als 4-Leiter Ausführung, sind zum Heizen oder Kühlen von Wohnhäusern, Fenstern, Ausstellungsräumen, Theatern, Krankenhäusern, Sporthallen und allen Orten mit großen Fenstern bestimmt.

Konvektorheizleistung (W) gemäß EN 16430 für die Parameter 75/65/20 °C und 55/45/20 °C. Für die Auslegung benutzen Sie bitte unseren Leistungsrechner unter: https://www.vogelundnoot.com/at/service_and_tools/leistungsumrechner.htm

F4C-Konvektoren bestehen aus einem standardmäßig schwarz lackierten Kupfer- und Aluminium-Wärmetauscher, der in einer Edelstahlschale montiert und im Innenraum ebenfalls standardmäßig schwarz lackiert ist. INTRATHERM F4C-Konvektoren sind je nach Länge des Wärmetauschers mit leisen Ventilatoren ausgestattet und in der Wanne neben dem Wärmetauscher montiert. Die Ventilatoren sind mit einem 24V-Motor ausgestattet. Diese Ventilatoren sorgen für eine erhöhte Leistung sowohl beim Heizen als auch beim Kühlen von Räumen. Oben wird der Konvektor durch ein Abdeckgitter aus Holz oder Metall geschützt und die Gitteroberfläche kann aus Buche oder Eiche, natur oder lackiert, oder Edelstahl ausgeführt werden. Die Aluminiumroste sind in verschiedenen Farben, natur, hellbronze, dunkelbronze oder schwarz verfügbar. Dieses Gitter ist separat zu bestellen. Der Anschluss des Wärmetauschers an die Anlage erfolgt über zwei G $\frac{1}{2}$ "-Innengewindeanschlüsse. Die elektrische Steuerung dieser Konvektoren erfolgt über elektrische Raumthermostate mit Drehzahlsteller in Verbindung mit einem Drehzahlregler (Unterputz-, Aufputz- oder als DIN-Schienen-Montage). Hinweis: Für Poolanwendungen sind spezielle Schwimmbadversionen erforderlich. Es ist verboten, F4C direkt an das 230-V-Netz anzuschließen und es ist zwingend erforderlich, RAS-Transformatoren zu verwenden. Die maximale Länge mit einem Wärmetauscher beträgt 325 cm.

Etim Class		EC003531 - Bodenkonvektor ohne Abdeckung
Item weight	Kilogramm (kg)	18, 26, 35, 45, 52, 59
Wandstärke	Millimeter (mm)	0.8
Wasserinhalt	Liter (l)	0.9, 1.2, 1.6, 2.1, 2.4, 2.7
Außenbreite	Millimeter (mm)	340
Breite Rasterrahmen	Millimeter (mm)	340
Länge Rasterrahmen	Millimeter (mm)	1200, 1600, 2100, 2400, 2700, 850
Höhe Rasterrahmen	Millimeter (mm)	170
Wärmeabgabe nach EN 442 20 °C - 70/40	Watt (W)	1200, 1782, 2541, 3105, 3722, 600
Anschluss 7, rechte Seite unten		einströmend/ausströmend
Anzahl der Standardanschlüsse		4
Material Wärmetauscher		Aluminium/Kupfer
Mit Entleerungsventil		No
Max. Arbeitsdruck	Bar (bar)	10
Material Grube		Stahl
Mit Ablassmöglichkeit (Anschluss)		No
Wärmeabgabe nach EN 442 20 °C - 75/65	Watt (W)	1865, 2770, 3949, 4826, 5786, 932
n-Heizkörperexponent		1.03
Material Gitterrahmen		sonstige
Außenlänge	Millimeter (mm)	1200, 1600, 2100, 2400, 2700, 850
Äußere Tiefe	Millimeter (mm)	170
Position Wärmetauscher		Wand
Material Trennwand		Stahl
Mit dynamischen Leistungsbooster		No

FHRF4C03408517N3	VN-F4C D=340 L=850 H=170
FHRF4C03412017N3	VN-F4C D=340 L=1200 H=170
FHRF4C03416017N3	VN-F4C D=340 L=1600 H=170
FHRF4C03421017N3	VN-F4C D=340 L=2100 H=170
FHRF4C03424017N3	VN-F4C D=340 L=2400 H=170
FHRF4C03427017N3	VN-F4C D=340 L=2700 H=170